

**UN PROYECTO CULTURAL**

**Faro Santander**

**SANDOVALCOMUNICA** aporta experiencia en ilustraciones, dibujo técnico y contenidos didácticos para fines educativos y culturales.

La colaboración con la Fundación Faro pensamos que reforzaría la accesibilidad de la cultura en Santander.

Los productos combinan arte, historia y diseño funcional para turismo, colegios, amantes de la ciudad y público general.

---

A detailed architectural sketch of a modern building with a curved facade and large glass windows. The drawing is done in a light, sketchy style with some shading to indicate depth and reflection. The building is the central focus of the image, with a balcony visible on the left side. The background is plain white.

## **IMPORTANCIA DE LA EDUCACIÓN VISUAL, LA ILUSTRACIÓN Y LA HISTORIA LOCAL**

“Creemos que estos productos pueden enriquecer la experiencia de Proyecto El Faro y servir como herramientas educativas , manteniendo siempre la coherencia con la identidad de la fundación.”

---

# PROPUESTAS

## con ILUSTRACIONES PROPIAS

---

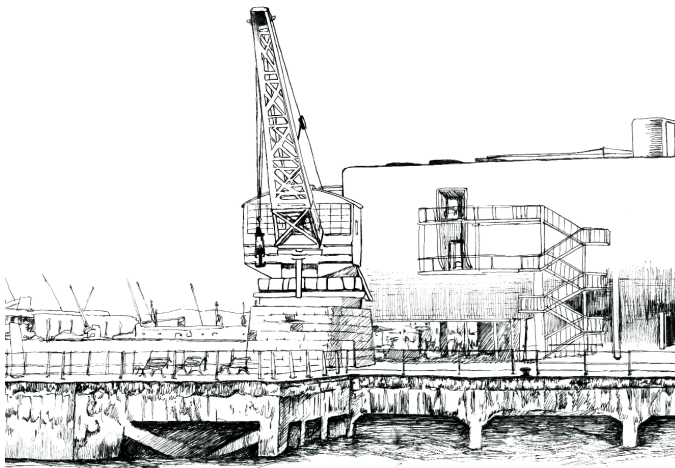
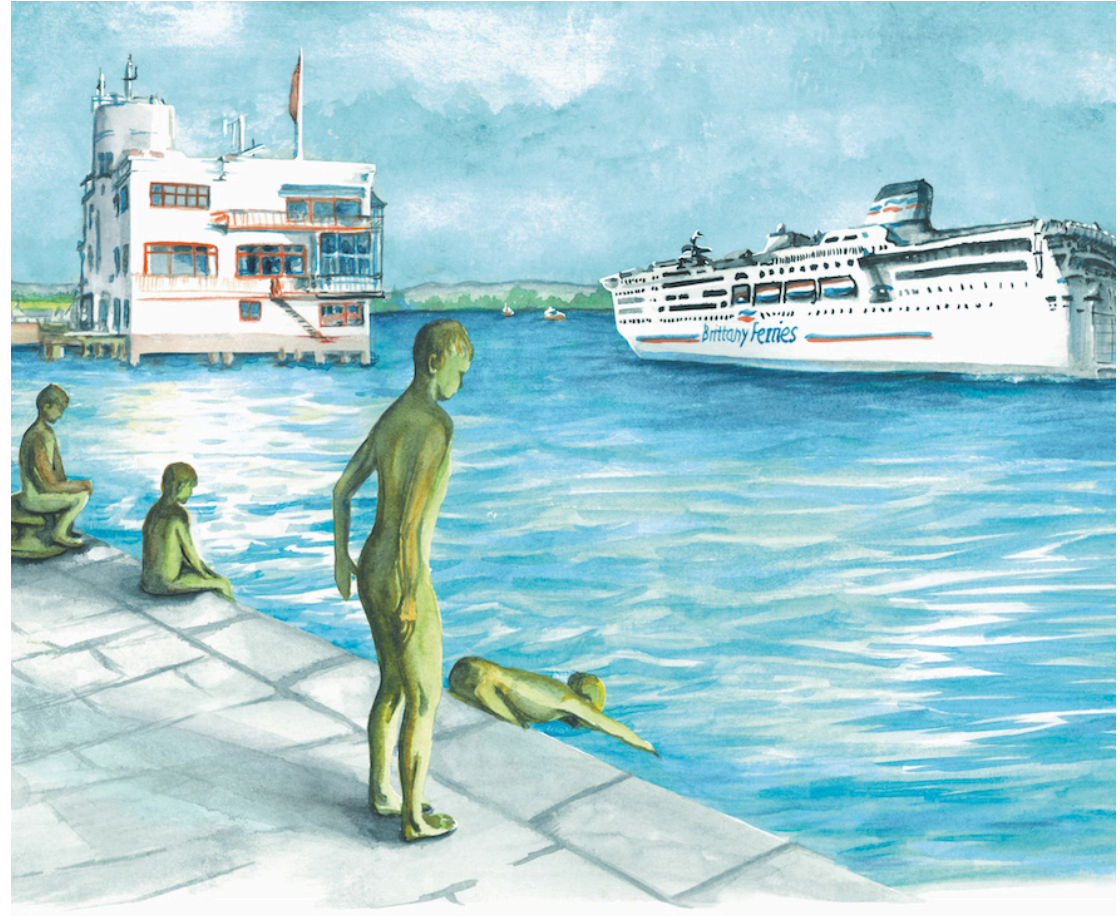
- Ilustraciones de paisajes de la propia Ciudad en acuarela o diferentes técnicas
  - Láminas que se pueden presentar en diferentes formatos, con o sin marco.
  - Set de Postales (hoy día tiene menos fuerza)
- Cuadernos retráctiles con faja biográfica.
  - Obra del arquitecto involucrado en el diseño del Nuevo Edificio de Santander
  - Podría ir un Qr para saber + sobre el artista
- Materiales didácticos con actividades prácticas (Podría ser general o bien con el artista que expone)
  - Desarrollar la capacidad de observación y comprensión del arte a través de ejercicios prácticos una distracción creativa tanto para adultos como para niños en campañas culturales.
  - Es importante aprender a observar: identificar texturas, reconocer líneas, sus sensaciones, formas, contornos, entender los colores, las mezclas, reconocer ritmos...
- Calendarios
- Imanes, estuches con lápices , diferentes Souvenirs que se pueden personalizar (Catálogo)

# EL DETALLE LA ASIGNATURA DEL ARTE

Más allá de la vista, la ilustración habla por si sola con sutilezas líneas y texturas.



**CADA ILUSTRACIÓN REVELA UNA INTENCIÓN,  
UNA BELLEZA QUE INVITA MIRAR**



## VARIACIÓN DE COLORES COMPLEMENTARIOS: GAMA CÁLIDA Y GAMA FRÍA

Aplica la expresividad cromática al invertir las gamas de temperatura en obras de arte

1. La **gama fría** transmite sensación de tranquilidad, paz, misterio, sencillez, sosiego. En el grupo de los tonos fríos se encuentran los verdes, azules, violáceos...

REINTERPRETA la obra de tonos cálidos que te presentamos, empleando tonos de la gama fría, con total libertad creativa y expresiva. **Comprueba** las diferentes sensaciones emocionales que nos transmite la obra al modificar la temperatura de sus tonos.

2. La **gama cálida** transmite sensación de alegría, vitalidad, fuerza y pasión. En el grupo de los tonos cálidos están el amarillo, naranja, ocre, rojo, carmín, magenta, granate y púrpura.

REINTERPRETA la obra de tonos fríos que te presentamos, empleando tonos de la gama cálida, de modo que marque tu personalidad y sentimiento, y produzca sensaciones diferentes a las que evoca el autor.



Edgard DEGAS (1834-1917).  
«Lavanderas llevando la colada», 1876.



Pablo R. PICASSO (1881-1973).  
«Muchacho con un perro», 1905.



# Detalle de Propuesta Guías Didácticas

---

## **Alienar la identidad Visual de la Fundación Faro con la del propio Banco Santander**

Respetando la imagen corporativa del Banco Santander, queremos reforzar coherencia visual, por ello hemos utilizado la tipografía de la propia marca, cambiando al color azul, evocando el mar, Tpara transmitir confianza, claridad y continuidad visual con la entidad financiera.



Santander



Santander



Santander

Santander



**[www.sandovalcomunica.es](http://www.sandovalcomunica.es)**